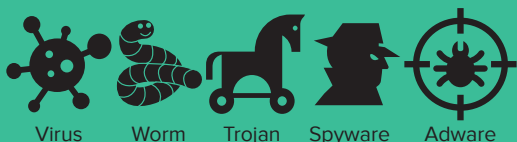


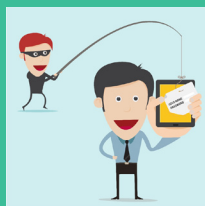
Data Privacy and Security

Anu-ano ang dapat iwasan kapag gumagamit ng Internet?

- **Computer threats** - mga programa na banta sa operasyon ng computer at nakapipinsala sa mga data at sa mga taong gumagamit nito
- **Malware** - iba't ibang uri ng software na ginawa upang manira ng computer, maka-pagnakaw ng impormasyon, at makapan-linlang sa mga gumagamit nito. Ilan sa mga halimbawa ng malware ay:



- **Phishing** - isang gawain na kung saan nagtatangkang kumuha ng mga sensitibong personal at pinansyal na impormasyon, kagaya ng username at password



- **Hacking** - ginagawa ng mga eksperto sa computer upang makapagnakaw ng impormasyon, makapagpalit ng mga data, at makapinsala



- **Identity Theft** - ang paggamit sa katauhan ng ibang tao upang gumawa ng masama.

Data Privacy and Security



Ang **data privacy** ay ang pagsiguro na ang mga impormasyon sa computer at sa iba pang mga devices ay protektado.

Anong mga hakbang ang maaaring gawin upang maprotektahan ang impormasyon?

- Gumamit ng updated at pinagkakatiwalaan na anti-virus softwares
- Gumamit ng firewall
- Mag-back up o gumawa ng kopya ng files na nasa computer
- Gumamit ng password na hindi madaling mahulaan ng iba
- Alamin ang mga batas na sumasaklaw sa paggamit ng Internet:
 - ▶ *Data Privacy Act of 2012*
 - ▶ *Cybercrime Prevention Act of 2012*

PIPOL KONEK

FREE WI-FI INTERNET ACCESS
IN PUBLIC PLACES

Capacity Building Component

f /CBCFreeWiFi

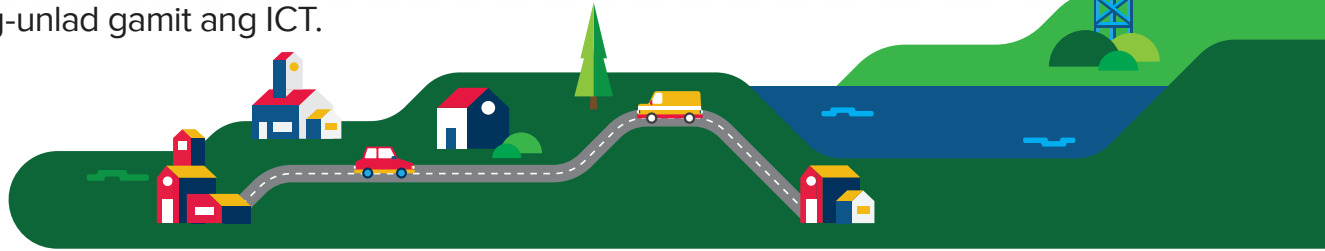
freepublicwifi.gov.ph



INTERNET MEDIA AND INFORMATION LITERACY



Ang **Pipol Konek Free Wi-Fi Internet Access in Public Places** ay isang proyekto ng **Department of Information and Communications Technology (DICT)** na layong ipaabot ang mga benepisyong hatid ng Internet connectivity sa bawat Pilipino. Sa pamamagitan ng pagtatayo ng mahigit **13,000 Free Wi-Fi Hotspots**, sabay-sabay nating maaabot ang pag-unlad gamit ang ICT.



Paano magagamit ang PIPOL KONEK?

- **E-mail** – ginagamit sa pagpapalitan ng mga mensahe gamit ang Internet



Saan matatagpuan ang PIPOL KONEK?



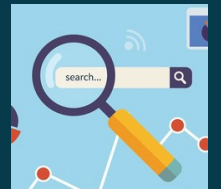
Anu-ano ang LEVELS OF ACCESS?

Level	Daily Data	Monthly Data
1	Instant Access 50 Mb	1 Gb
2	Registered Access 100 Mb	2 Gb
3	Registered Access 300 Mb	3 Gb

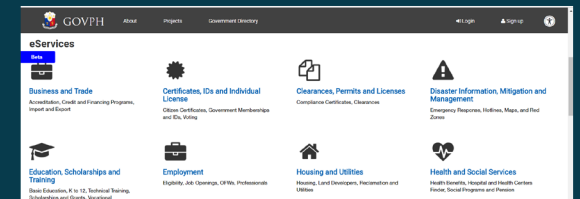
- **Social Media** – ginagamit sa pagbahagi, at pagpapalitan ng mga impormasyon, interes, ideya, mga larawan at mga video sa pamamagitan ng Internet



- **Search Engines** – ginagamit sa paghanap ng mga impormasyon sa Internet sa pamamagitan ng mga salita



- **E-Services** – mga serbisyo ng gobyerno na maaaring i-access gamit ang Internet



Paano kumunekta sa PIPOL KONEK?

1. Hanapin ang **Settings** icon sa Menu at pindutin ito.
2. Pindutin ang **Wi-Fi** button upang ito ay ma-activate.
3. Pindutin ang switch upang ma-ON.
4. Hanapin at piliin ang **Free Public Wi-Fi – Pipol Konek!**
5. Pindutin ang **Connect** button.
6. Kapag connected na, hanapin ang **Internet browser** at buksan ito.
7. Pumili ng **wika** na nais gamitin at pindutin ang kahon nito.
8. Basahin ang **Terms and Conditions** at pagka-tapos ay pindutin ang kahon ng iyong sagot.
9. Pumili ng nais na **level of access**.

